

CASCADE Virtual Final Conference: 2nd February 2023

The key fundamentals of the CASCADE model of care, and how to train staff in a holistic person-centred approach

Leentje De Wachter

Project coordinator and staff member training & education

Flanders Centre of Expertise on Dementia

www.cascade-dementia.eu

Key question

CASCADE model



How to put this into practice?

The CASCADE MODEL

promotes a strengths based approach
to holistic person centred care to maximise independence and quality of life
for people living with dementia in the community

FIVE FUNDAMENTALS

personalised holistic care in the community

strengths based approach

living life to the full

positive public perception

safe environment for independent living



SIX COMPONENTS

home

meaningful leisure activities

supporting a person's journey through integrated working

lifelong learning for everyone

sustainable business model

technology



SIX COMPONENTS

home



meaningful leisure activities



supporting a person's journey through integrated working

lifelong learning for everyone

sustainable business model

technology

Free by Freepik from www.flaticon.com

Interreg 
EUROPEAN UNION

2 Seas Mers Zeeën

CASCADE

European Regional Development Fund

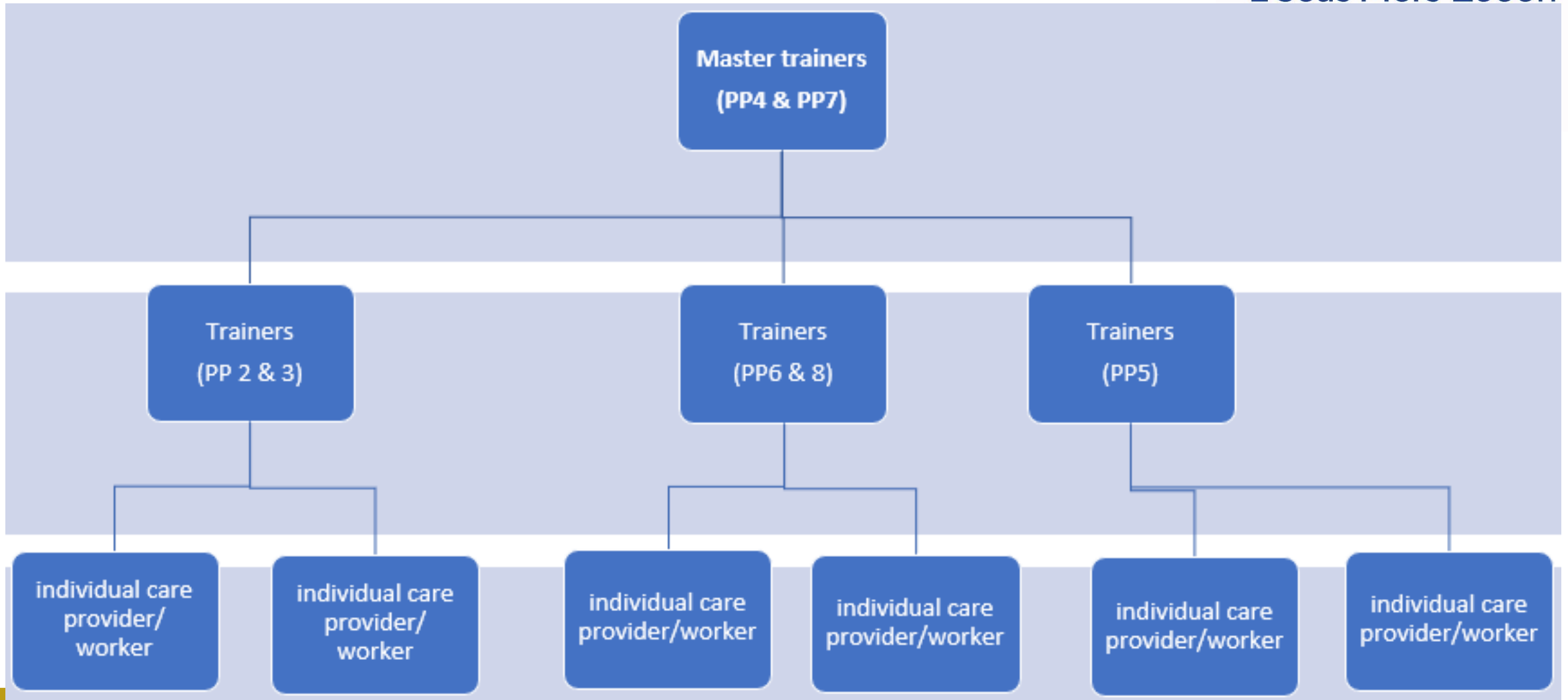
Lifelong learning for everyone



First steps:

- Overview existing trainings
- **Design framework** incl. underpinning values, description target groups,

For professionals



For professionals

Online session
(ca.90 min)

Workplace
(ca.90 min)

Group session (150 min)

fundament 1: *positive public perception*

fundament 2: *living life to the full*

Online session
(ca.90 min)

Workplace
(ca.90 min)

Group session (150 min)

fundament 3: *personalised holistic care in the community*

Online session
(ca.90 min)

Workplace
(ca.90 min)

Group session (150 min)

fundament 4: *strengths based approach*

fundament 5: *safe environment for independent living*

Interreg 
2 Seas Mers Zeeën

CASCADE

European Regional Development Fund

For wider community

Interreg 
2 Seas Mers Zeeën

CASCADE

European Regional Development Fund

**EEN BEZOEK AAN
JOUW ZAAK?
EEN HELE TAAK!**



**NAAR DE KAPPER?
DA'S DAPPER!**



ALLESZINS MET DEMENTIE.

Winkelen is voor de meesten iets dat snel, simpel en zonder moeite verloopt. Voor mensen met dementie is dit vaak een te prikkelrijke omgeving. We geven je enkele tips hoe je hun winkelbezoek zo comfortabel mogelijk kan maken.

8 TIPS TIJDENS HET WINKELBEZOEK

- Richt je aandacht volledig op de persoon met dementie en maak oogcontact
- Spreek traag en duidelijk; gebruik één boodschap per zin
- Geef tijd om te antwoorden
- Wees aandachtig als iemand meermaals op een dag langskomt om dezelfde producten te kopen
- Bied hulp aan bij het zoeken naar producten op het boodschappenlijstje.
- Wees geduldig en bied hulp aan als het nodig is. Iemand met dementie kan het moeilijk hebben om cash geld te hanteren of om een kaartlezer te gebruiken
- Beperk de keuze, laat twee of drie producten zien
- Bied hulp aan bij het inpakken

WAT IS DEMENTIE?

Een op de vijf mensen krijgt dementie. Dementie is een ziektebeeld waarbij de hersenen informatie niet meer goed kunnen verwerken. Voorbeelden van symptomen zijn geheugenproblemen, aandachtsproblemen en verandering in taal begrijpen, spreken, stemming en gedrag. Dagelijkse handelingen worden steeds moeilijker.



**IN ONZE MAATSCHAPPIJ
HOORT IEDEREEN ERBIJ!**



**EEN HORECABEZOEK?
DA'S ANDERE KOEK!**



For wider community



Interreg 
2 Seas Mers Zeeën
CASCADE
European Regional Development Fund



<https://cascade-educationandtraining.weebly.com/>

<https://cascade-educationandtraining.weebly.com/ik-ben-burger1.html>

Interreg 
2 Seas Mers Zeeën

CASCADE

European Regional Development Fund



www.cascade-dementia.eu